

## ■みなさんの活動に、ぽぽらの印刷機をご活用ください！

「ぽぽら春日部」は、市民活動に必要な資料印刷や、活動を広めるためのポスターやチラシなどの作成ができる機器を備えて、皆さんの活動を支援しています。

### ◆操作方法がわからない、忘れてしまったら・・・

そんな時は、運営パートナーにご相談ください！  
皆さんがご自身で機械を使いこなして、活動が活発になるようサポートしています。

毎週水曜日・土曜日の午後1時から4時まで印刷室にありますので、お気軽にお声かけください。

※上記の曜日・時間以外でご希望の団体は事前にご相談ください。

### ◆パートナーから一言

私たちは、皆さまの市民活動をサポートするため、印刷・製本・横断幕・ポスター等の作成をお手伝いしております。

誠意とスムーズな対応を心掛けておりますので、お気軽にお声かけください！

毎週水・土曜日の午後、私たちが印刷室に常駐しております。その他の曜日でもご要望があれば調整いたします。

私たちがサポートします！



「ぽぽら春日部」運営パートナー 印刷担当メンバー

「助かった」と笑顔で団体さんがお帰りにられる時が一番嬉しいです。

## ■市民活動Q & A

### Q. 会員募集やイベント案内を「ぽぽら春日部」でできますか？

A. 「ぽぽら春日部」には会員募集やイベントを紹介する掲示板・チラシスタンドがあります。

各団体から寄せられたポスターやチラシを揃え、市内外のさまざまな情報を発信しています。

市民活動の皆さん、是非ご利用ください。

◆方法：窓口へ申請する

◆期間：1ヶ月（イベントなどはイベント終了日まで掲示）

※センター登録団体のみ受けております。

### Q. 「ぽぽら春日部」の会議室を使う時、備品を借りられますか？

A. 「ぽぽら春日部」では活動に必要な以下の備品を貸出しています。

- ・プロジェクター※
  - ・プロジェクター台※
  - ・スクリーン※
  - ・マイク、アンプ※
  - ・ホワイトボード用マーカー・クリーナー
  - ・延長コード
- ※要予約  
(会議室申請時にお申しつけください)

### 春日部市市民活動センター「ぽぽら春日部」

使用時間：午前9時～午後9時30分

休所日：毎週火曜日、年末年始(12/29～1/3)

※火曜日と休日が重なった場合は開所し、その日の直後の平日が休所となります。

東武スカイツリーライン/アーバンパークライン「春日部駅」下車

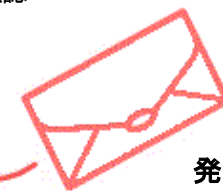
「春日部駅」西口から徒歩5分

※駐車場(有料)は数に限りがありますので、公共交通機関をご利用ください。

案内図



# ぽぽら だより



発行 年4回(6月、9月、12月、3月)  
春日部市市民活動センター「ぽぽら春日部」  
春日部市南1-1-7 ふれあいキューブ4階  
■TEL: 048-731-3550 FAX: 048-734-1605  
■E-mail: katsudo@city.kasukabe.lg.jp  
■HP: http://kasukabe.genki365.net/

●団体インタビュー(中面)

「健康で安心、安全、生き甲斐のあるまちづくりに貢献します」——NPO法人まちづくり協議会・元気塾  
「身近な地域をみんなできれいにしています」——はなみず木の会

## 「ぽぽら春日部」オープン3周年記念イベント



2014年  
12月6日(土)・7日(日)  
午前10時～午後4時  
(7日は午後5時まで)

春日部市市民活動センター  
「ぽぽら春日部」

身近な課題に取り組んでいる団体が勢ぞろい!  
あなたの楽しみ、役立つことが見つかります!

### 【イベント内容】

- ◇1階 街人フェスタ(グルメコーナー)
- ◇2階 特設レーンでボウリングに挑戦!  
みんなで貼り絵 大きな名画を作ろう!
- ◇3階 ふしぎなマジック…6日(土)  
ヴァリ・フルト・ピアリによるミニコンサート…7日(日)
- ◇4階 市民活動団体ブース展示(15団体)  
子ども向け工作・ヒーリングの体験・手話/点字ミニ講座・古来の子育て法講座など(会議室1～3)  
セラピードッグとのふれあい(中庭)  
フォーク・デュオコンサート…6日(土)  
トーク&ライブ(ジャズテイカすかべの人たち・春日部ミュージック有志)…7日(日)  
ぽぽらカフェ
- 6階 行政書士による無料相談会…6日(土)  
ジュニア囲碁大会…7日(日)

### ■ふれあいキューブフェスティバル同時開催(午後3時まで)

- ◇1階
  - ・福島県応援キャンペーン「福島県産品フェア」
  - ・小学校金管バンド演奏・キッズダンスパフォーマンス
  - ・かすかべ親善大使・吉本芸人等豪華ゲストが出演!
- ◇全館
  - ・クイズラリー





## これからのイベント情報

### 市民活動啓発講座 地域活動・入門編

#### ■踏み出そう、わたしの一歩！

日時：12月14日(日)10:00~15:30  
 会場：「ぼぼら春日部」会議室1・2  
 内容：地域で活動している方々から「活動の楽しさややりがい、必要性」を伺い、これから地域活動を始めるための一歩となる講座  
 講師：陣内雄次氏(NPO法人宇都宮まちづくり市民工房理事長・宇都宮大学教授)  
 対象：市民活動に関心がある人(定員：30名)  
 参加費：無料(※昼食希望の方は実費500円)  
 企画・運営：春日部まちづくり応援団  
 申込み・問合せ：「ぼぼら春日部」

### 市民活動フォーラム

#### ■テーマ：市民と市民活動とまちづくりの関係について考える

日時：2月8日(日)13:30~16:30  
 会場：「ぼぼら春日部」会議室1・2  
 内容：市民活動のもつまちづくりの可能性について、様々な角度からのパネルディスカッションと参加者の意見交換会を行います。  
 進行：三浦匡史氏(都市づくりNPOさいたま事務局長)  
 パネリスト：村田恵子氏(さいたまNPOセンター専務理事)他  
 対象：市民活動や地域活動などに関心がある人  
 参加費：無料(定員：80名)  
 企画・運営：春日部まちづくり応援団  
 申込み・問合せ：「ぼぼら春日部」

#### ■健康づくりと交流に役 bowling体験教室

日時：①1月24日(土) / ②2月21日(土) 9時30分~  
 会場：「ぼぼら春日部」会議室&春日部ターキーボウル  
 内容：基本ルール・マナー・実技指導 費用：1人900円  
 対象：①は親子・3世代 10家族 / ②は小・中・高校生 30名(小学生は保護者同伴)  
 募集期間：平成27年1月10日~ 先着順  
 申込み・問合せ：「ぼぼら春日部」 主催：埼玉県ボウリング連盟

#### 月間イベント【1・2月】 テーマ：スポーツ・レクリエーション



## イベントの報告 ー9~11月の月間イベントー

### ○テーマ：防犯(9月)

《参加団体》 NPO法人春日部教育フォーラム

9月28日(日)14:00~15:30、「ぼぼら春日部」4階会議室で「あなたも狙われている！振り込め詐欺の実態と手口！」の講演会を開催し、22名の参加がありました。

警察の方から市内の状況の講演をいただいた後、「NPO法人春日部教育フォーラム」が、振り込め詐欺の手口を実演し、参加者は身近にある危険を学び、有意義な時間を過ごしました。



↑春日部市内の被害額はなんと約1億2400万円！(講座当時とても驚きました。)

↓振り込め詐欺の電話がかかってきたという設定で演技披露。



### 【団体活動 パネル展示】

#### ○テーマ：子ども(10・11月)

- 《参加団体》
- ・越谷カウンスル
  - ・春日部おやこ劇場
  - ・草加友の会
  - ・青少年育成推進協議会
  - ・青少年育成春日部市民会議



#### ○テーマ：観光(10・11月)

- 《参加団体》
- ・春日部観光ボランティアの会
  - ・かすかべ案内人の会



交流・ミーティングスペースにパネル展示を行い、多くの方に来館いただきました。書き込むことができるスペースもあり、関心を持っていただけました。

《参加団体から一言》

展示をご覧になった方からたくさんのとても良い反応がありました。質問や励ましの言葉もあり「今後も長く活動を続けて欲しい」との要請をいただきました。

(かすかべ案内人の会)



### 団体インタビュー

#### NPO法人まちづくり協議会・元気塾

健康で安心、安全、生き甲斐のあるまちづくりに貢献します

■設立：平成23年5月  
■代表理事：清水 寿郎 電話：048-737-2218



#### ◎主な活動内容

- ・春日部市民サッカーフェスティバル(毎年約70チームが参加)に協賛し、世代間交流を行っています。会場では、2020年の東京オリンピック・パラリンピックで海外選手の春日部キャンプを誘致するため「緑の義援金活動」を行い、春日部市の「緑の基金」に寄付しています。
- ・県の「農との共生 田園都市豊かな暮らし満喫事業」に協力し、田園資源を維持活用するボランティア活動を行っています。遊休農地を耕し、ゴマ・菜の花・ごぼう等を栽培し、4月に行う菜の花まつりでは、私たちが育てた菜の花料理等を安価で味わうことができます。



#### Q. 団体の目的は？

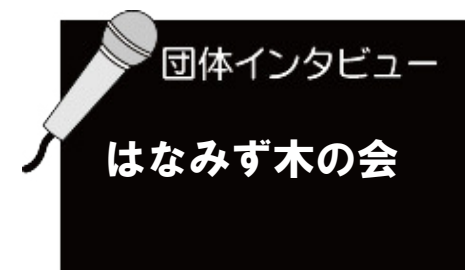
—無縁社会といわれる中、世代間のつながりやふれ合い、支え合いを求めながら、健康で安心、安全、生き甲斐あるまちづくりに貢献する目的で設立しました。

#### Q. 「緑の義援金」とは何ですか？

—私たちの団体が始めた募金活動で、市内に小中学生の夢である天然芝のサッカーグラウンドを作ることが目的です。市内のサッカーをもっと盛り上げ、春日部にサッカーの大会を誘致したいです。また、春日部にプロサッカーチームも作りたいです。

#### Q. なぜ「ゴマ」「ごぼう」の栽培なのですか？

—春日部には、江戸時代にゴマ油を造って江戸へ船で運んだ記録や、大正天皇に「梅田牛蒡」を献上した記録が残っています。歴史ある春日部の「ゴマ」と「ごぼう」を復活させたいとの思いから、栽培を続けています。



### 団体インタビュー

#### はなみず木の会

身近な地域をみんなできれいにしています

■設立：平成26年4月  
■連絡先：高橋 一男 電話：048-735-1675



#### ◎活動内容

春日部市のアダプトプログラムに登録し、藤塚米島線沿いに整備されたポケットパーク(※)の清掃・除草作業や花壇の手入れをしています。会員は新川島自治会のメンバーがほとんどです。月1回それぞれの班に分かれて楽しく活動しています。



#### ◎活動日

毎月第3日曜日 9:00~10:00

※ポケットパーク  
道路整備で生まれたスペースを利用した小さな公園。

#### Q. 活動のきっかけは？

—ポケットパークが近くにできたことがきっかけです。みんなで地域をきれいにしようと話し合った結果、平成26年度より自治会が行っている資源回収時に清掃活動を行うようになりました。

#### Q. 活動の中で感じることはありますか？

—いろいろな方から感謝の言葉を頂戴します。また、会員以外の近隣住民の協力もあり、とても嬉しく思っています。しかし、すぐに雑草が生えてきてしまうことが課題です。

#### Q. 最後にお伝えしたいことはありますか？

—私たちと一緒に、資源回収、ポケットパークの清掃、除草作業をする仲間を募集しています。